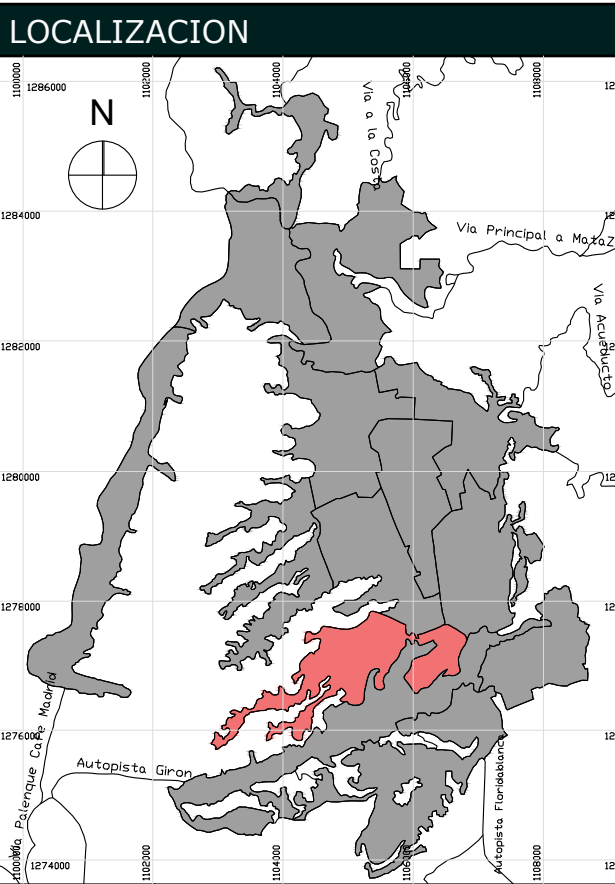




MODERNIZACION DEL SISTEMA DE ILUMINACION VIAL Y ARQUITECTÓNICO DEL VIADUCTO GALVIS RAMÍREZ - CARRERA NOVENA DE BUCARAMANGA



PROYECTO  
MODERNIZACION  
ALUMBRADO PUBLICO  
VIADUCTO LA NOVENA



## ZN #Zona Normativa POT  
DISEÑO  
ALCALDIA DE BUCARAMANGA  
2024 - 2027  
SECRETARIA DE INFRAESTRUCTURA  
ALUMBRADO PUBLICO

RESPONSABLE  
ROLANDO RINCON SARAVIA  
INGENIERO ELECTRICISTA  
PLANO SISTEMA DE ILUMINACION PEATONAL  
CRA 9 ELE 3 DWG  
ARCHIVO ROL RINCON SARAVIA  
LIBRO DE PROY. ING. MARION ESPARZA/ARQ. DARIO BRICEÑO  
COLABORADOR ING. QUINTO CASTILLO

CONTENIDO		
01	ILUMINACION PEATONAL	
02		
03		
04		
05		
A	INFORMACION GENERAL	X
B	REVISION PRELIMINAR	X
C	COORDINACION TECNICA	
D	LICENCIAMIENTO	
E	CONSTRUCTIVO	

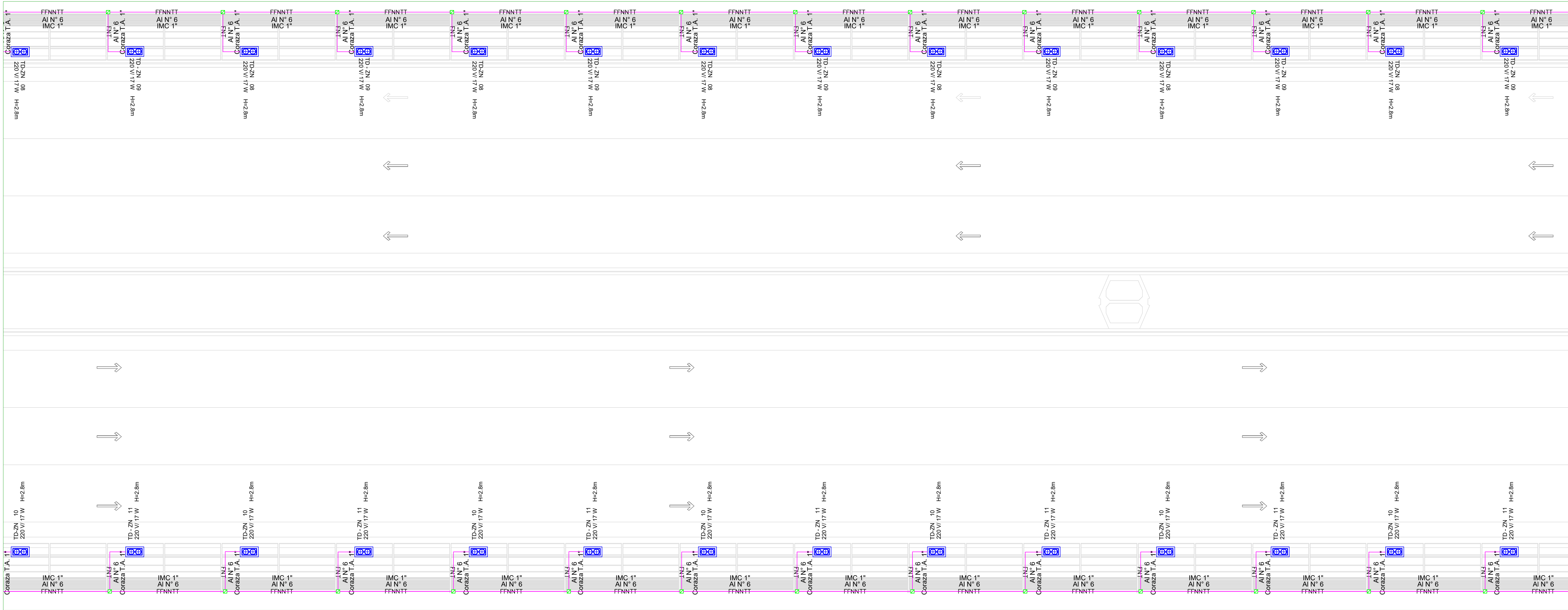
CONTROL DE CAMBIOS		
VERSION	DESCRIPCION	RESP.

NOTAS GENERALES  
PLANOS  
1. Todos los elementos que no están contemplados en los planos y detalles arquitectónicos o en los planos eléctricos no son responsabilidad del equipo profesional de diseñadores Alcaldía de Bucaramanga.  
2. Los planos eléctricos deben ser elaborados por un profesional en la materia.  
3. Los planos eléctricos deben ser elaborados por un profesional en la materia.  
4. Los planos eléctricos deben ser elaborados por un profesional en la materia.  
5. Los planos eléctricos deben ser elaborados por un profesional en la materia.  
6. Los planos eléctricos deben ser elaborados por un profesional en la materia.  
7. Los planos eléctricos deben ser elaborados por un profesional en la materia.  
8. Los planos eléctricos deben ser elaborados por un profesional en la materia.  
9. Los planos eléctricos deben ser elaborados por un profesional en la materia.  
10. Los planos eléctricos deben ser elaborados por un profesional en la materia.  
11. Los planos eléctricos deben ser elaborados por un profesional en la materia.  
12. Los planos eléctricos deben ser elaborados por un profesional en la materia.  
13. Los planos eléctricos deben ser elaborados por un profesional en la materia.  
14. Los planos eléctricos deben ser elaborados por un profesional en la materia.  
15. Los planos eléctricos deben ser elaborados por un profesional en la materia.  
16. Los planos eléctricos deben ser elaborados por un profesional en la materia.  
17. Los planos eléctricos deben ser elaborados por un profesional en la materia.  
18. Los planos eléctricos deben ser elaborados por un profesional en la materia.  
19. Los planos eléctricos deben ser elaborados por un profesional en la materia.  
20. Los planos eléctricos deben ser elaborados por un profesional en la materia.  
21. Los planos eléctricos deben ser elaborados por un profesional en la materia.  
22. Los planos eléctricos deben ser elaborados por un profesional en la materia.  
23. Los planos eléctricos deben ser elaborados por un profesional en la materia.  
24. Los planos eléctricos deben ser elaborados por un profesional en la materia.  
25. Los planos eléctricos deben ser elaborados por un profesional en la materia.  
26. Los planos eléctricos deben ser elaborados por un profesional en la materia.  
27. Los planos eléctricos deben ser elaborados por un profesional en la materia.  
28. Los planos eléctricos deben ser elaborados por un profesional en la materia.  
29. Los planos eléctricos deben ser elaborados por un profesional en la materia.  
30. Los planos eléctricos deben ser elaborados por un profesional en la materia.  
31. Los planos eléctricos deben ser elaborados por un profesional en la materia.  
32. Los planos eléctricos deben ser elaborados por un profesional en la materia.  
33. Los planos eléctricos deben ser elaborados por un profesional en la materia.  
34. Los planos eléctricos deben ser elaborados por un profesional en la materia.  
35. Los planos eléctricos deben ser elaborados por un profesional en la materia.  
36. Los planos eléctricos deben ser elaborados por un profesional en la materia.  
37. Los planos eléctricos deben ser elaborados por un profesional en la materia.  
38. Los planos eléctricos deben ser elaborados por un profesional en la materia.  
39. Los planos eléctricos deben ser elaborados por un profesional en la materia.  
40. Los planos eléctricos deben ser elaborados por un profesional en la materia.  
41. Los planos eléctricos deben ser elaborados por un profesional en la materia.  
42. Los planos eléctricos deben ser elaborados por un profesional en la materia.  
43. Los planos eléctricos deben ser elaborados por un profesional en la materia.  
44. Los planos eléctricos deben ser elaborados por un profesional en la materia.  
45. Los planos eléctricos deben ser elaborados por un profesional en la materia.  
46. Los planos eléctricos deben ser elaborados por un profesional en la materia.  
47. Los planos eléctricos deben ser elaborados por un profesional en la materia.  
48. Los planos eléctricos deben ser elaborados por un profesional en la materia.  
49. Los planos eléctricos deben ser elaborados por un profesional en la materia.  
50. Los planos eléctricos deben ser elaborados por un profesional en la materia.  
51. Los planos eléctricos deben ser elaborados por un profesional en la materia.  
52. Los planos eléctricos deben ser elaborados por un profesional en la materia.  
53. Los planos eléctricos deben ser elaborados por un profesional en la materia.  
54. Los planos eléctricos deben ser elaborados por un profesional en la materia.  
55. Los planos eléctricos deben ser elaborados por un profesional en la materia.  
56. Los planos eléctricos deben ser elaborados por un profesional en la materia.  
57. Los planos eléctricos deben ser elaborados por un profesional en la materia.  
58. Los planos eléctricos deben ser elaborados por un profesional en la materia.  
59. Los planos eléctricos deben ser elaborados por un profesional en la materia.  
60. Los planos eléctricos deben ser elaborados por un profesional en la materia.  
61. Los planos eléctricos deben ser elaborados por un profesional en la materia.  
62. Los planos eléctricos deben ser elaborados por un profesional en la materia.  
63. Los planos eléctricos deben ser elaborados por un profesional en la materia.  
64. Los planos eléctricos deben ser elaborados por un profesional en la materia.  
65. Los planos eléctricos deben ser elaborados por un profesional en la materia.  
66. Los planos eléctricos deben ser elaborados por un profesional en la materia.  
67. Los planos eléctricos deben ser elaborados por un profesional en la materia.  
68. Los planos eléctricos deben ser elaborados por un profesional en la materia.  
69. Los planos eléctricos deben ser elaborados por un profesional en la materia.  
70. Los planos eléctricos deben ser elaborados por un profesional en la materia.  
71. Los planos eléctricos deben ser elaborados por un profesional en la materia.  
72. Los planos eléctricos deben ser elaborados por un profesional en la materia.  
73. Los planos eléctricos deben ser elaborados por un profesional en la materia.  
74. Los planos eléctricos deben ser elaborados por un profesional en la materia.  
75. Los planos eléctricos deben ser elaborados por un profesional en la materia.  
76. Los planos eléctricos deben ser elaborados por un profesional en la materia.  
77. Los planos eléctricos deben ser elaborados por un profesional en la materia.  
78. Los planos eléctricos deben ser elaborados por un profesional en la materia.  
79. Los planos eléctricos deben ser elaborados por un profesional en la materia.  
80. Los planos eléctricos deben ser elaborados por un profesional en la materia.  
81. Los planos eléctricos deben ser elaborados por un profesional en la materia.  
82. Los planos eléctricos deben ser elaborados por un profesional en la materia.  
83. Los planos eléctricos deben ser elaborados por un profesional en la materia.  
84. Los planos eléctricos deben ser elaborados por un profesional en la materia.  
85. Los planos eléctricos deben ser elaborados por un profesional en la materia.  
86. Los planos eléctricos deben ser elaborados por un profesional en la materia.  
87. Los planos eléctricos deben ser elaborados por un profesional en la materia.  
88. Los planos eléctricos deben ser elaborados por un profesional en la materia.  
89. Los planos eléctricos deben ser elaborados por un profesional en la materia.  
90. Los planos eléctricos deben ser elaborados por un profesional en la materia.  
91. Los planos eléctricos deben ser elaborados por un profesional en la materia.  
92. Los planos eléctricos deben ser elaborados por un profesional en la materia.  
93. Los planos eléctricos deben ser elaborados por un profesional en la materia.  
94. Los planos eléctricos deben ser elaborados por un profesional en la materia.  
95. Los planos eléctricos deben ser elaborados por un profesional en la materia.  
96. Los planos eléctricos deben ser elaborados por un profesional en la materia.  
97. Los planos eléctricos deben ser elaborados por un profesional en la materia.  
98. Los planos eléctricos deben ser elaborados por un profesional en la materia.  
99. Los planos eléctricos deben ser elaborados por un profesional en la materia.  
100. Los planos eléctricos deben ser elaborados por un profesional en la materia.

CONVENCIONES RED BAJA TENSION		
—	RED B.T. UBICADA EN PÉRGOLA	
—	NEUTRO	
—	TIERRA	
—	FASE	
—	LUMINARIA PEATONAL	
—	CAJA DE EMPALMES O DERIVACION	

ESCALAS  
INDICADAS  
Fecha 27/01/2026  
MODERNIZACION ALUMBRADO  
VIADUCTO LA NOVENA  
PLANO 2 DE 7

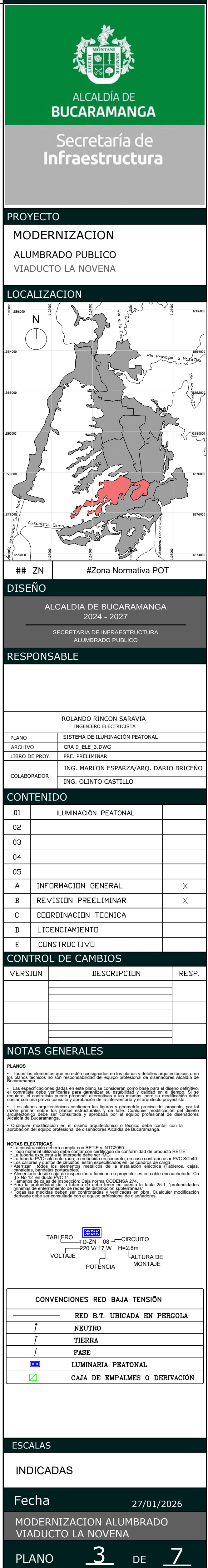
B1: AMPLIACIÓN SECCIÓN 1 - CONEXIÓN DEL SISTEMA DE ILUMINACIÓN PEATONAL UBICADO EN LA PÉRGOLA. ESC. 1:100



A1: AMPLIACIÓN SECCIÓN 2 - CONEXIÓN DEL SISTEMA DE ILUMINACIÓN PEATONAL UBICADO EN LA PÉRGOLA. ESC. 1:100



Fecha	27/01/2026
MODERNIZACION ALUMBRADO PUBLICO VIADUCTO LA NOVENA	
PLANO 3	DE 7







# MODERNIZACION DEL SISTEMA DE ILUMINACION VIAL Y ARQUITECTÓNICO DEL VIADUCTO GALVIS RAMÍREZ - CARRERA NOVENA DE BUCARAMANGA

ALCALDÍA DE  
BUCARAMANGA

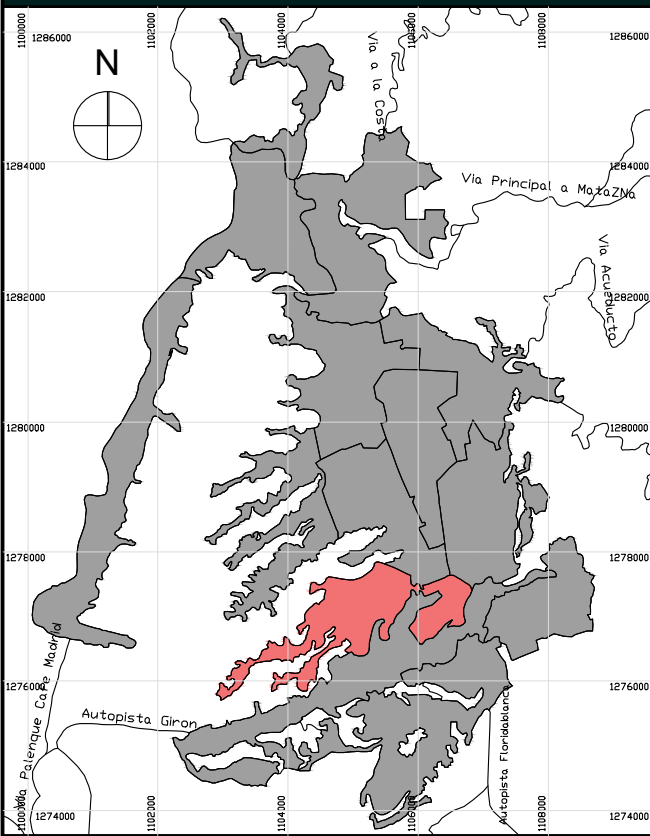
Secretaría de  
**Infraestructura**

## PROYECTO

MODERNIZACION

ALUMBRADO PUBLICO  
VIADUCTO LA NOVENA

## LOCALIZACION



## ZN

DISEÑO

A

2024 - 2027

SECRETARIA DE INFRAESTRUCTURA  
ALUMBRADO PUBLICO

RESPONSABLE

--	--

10. *Journal of the American Medical Association*, 2000; 283: 2689-2694.

10. *Journal of the American Medical Association*, 2000; 283: 2689-2694.

ROLANDO RINCON SARAVIA  
INGENIERO ELECTRICISTA

PLANO	SISTEMA DE ILUMINACIÓN PEATONAL
-------	---------------------------------

ARCHIVO	CRA 9_ELE_3.DWG
LIBRO DE PROY.	PRE. PRELIMINAR

COLABORADOR	ING. MARLON ESPARZA/ARQ. DAR
-------------	------------------------------

ING. OLINTO CASTILLO

CONTENIDO		
Nº	Temas	Horas

01	ILUMINACION PLANTAL	
02		
03		
04		
05		
A	INFORMACION GENERAL	X
B	REVISION PRELIMINAR	X
C	COORDINACION TECNICA	
D	LICENCIAMIENTO	
E	CONSTRUCTIVO	

## CONTROL DE CAMBIOS

VERSION	DESCRIPCION	RESP.

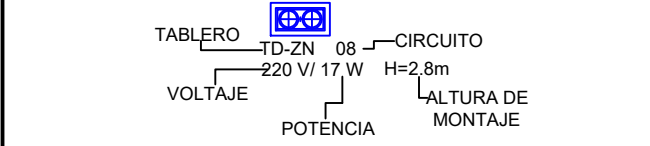
NOTAS GENERALES

## PLANOS

- Todos los elementos que no están comprendidos en los planos y detalles arquitectónicos o en los planos y detalles estructurales no son responsabilidad del equipo profesional de diseñadores Axiata de Bucaramanga.
- Las especificaciones dadas en este plano se consideran como base para el diseño definitivo, el contratista debe verificarlos para garantizar su estabilidad y calidad en el tiempo, se debe tener presente sobre los cambios estructurales o de tales. Cualquier modificación debe contar con una previa consulta y aprobación de la intervención y el arquitecto proyectista.
- Los planos arquitectónicos contienen las figuras y geometría precisa del proyecto, por tal motivo, cualquier modificación de los planos arquitectónicos debe ser consultada y aprobada por el equipo profesional de diseñadores Axiata de Bucaramanga.
- Cualquier modificación en el diseño arquitectónico o técnico debe contar con la aprobación del equipo profesional de diseñadores Axiata de Bucaramanga.

## NOTAS ELÉCTRICAS

- La construcción deberá cumplir con RETE y NTC2090
- Toda la materialización debe contar con certificado de conformidad de producto RETE.
- La tubería que se emplee para la canalización debe ser la siguiente:
  - La tubería PVC solo enterrada, o embebida en concreto, en caso contrario usar PVC SCH40.
  - La tubería para cableado aéreo debe ser de aluminio.
- Alimentar todos los elementos mecánicos de la instalación eléctrica (baterías, cables, etc.)
- Alimentar desde cada caja de inspección a luminaria o proyector en cable encauchado: Cu o Al.
- Tramitarse el cable de inspección. Cajas norma CODESA 274.
- Los cables de la instalación de fibra óptica de acuerdo a la tabla 26.1, "profundidades mínimas de enterramiento de redes de distribución subterráneas".
- Todos las medidas deben ser continuas y verificadas en obra. Cualquier modificación derivada debe ser consultada con el equipo profesional de electromedidas.



CONVENCIONES RED BAJA TENSIÓN	
	RED B.T. UBICADA EN PERGOLA
	NEUTRO
	TIERRA
	FASE
	LUMINARIA PEATONAL
	CAJA DE EMPALMES O DERIVACIÓN

## ESCALAS

INDICADAS

Fecha

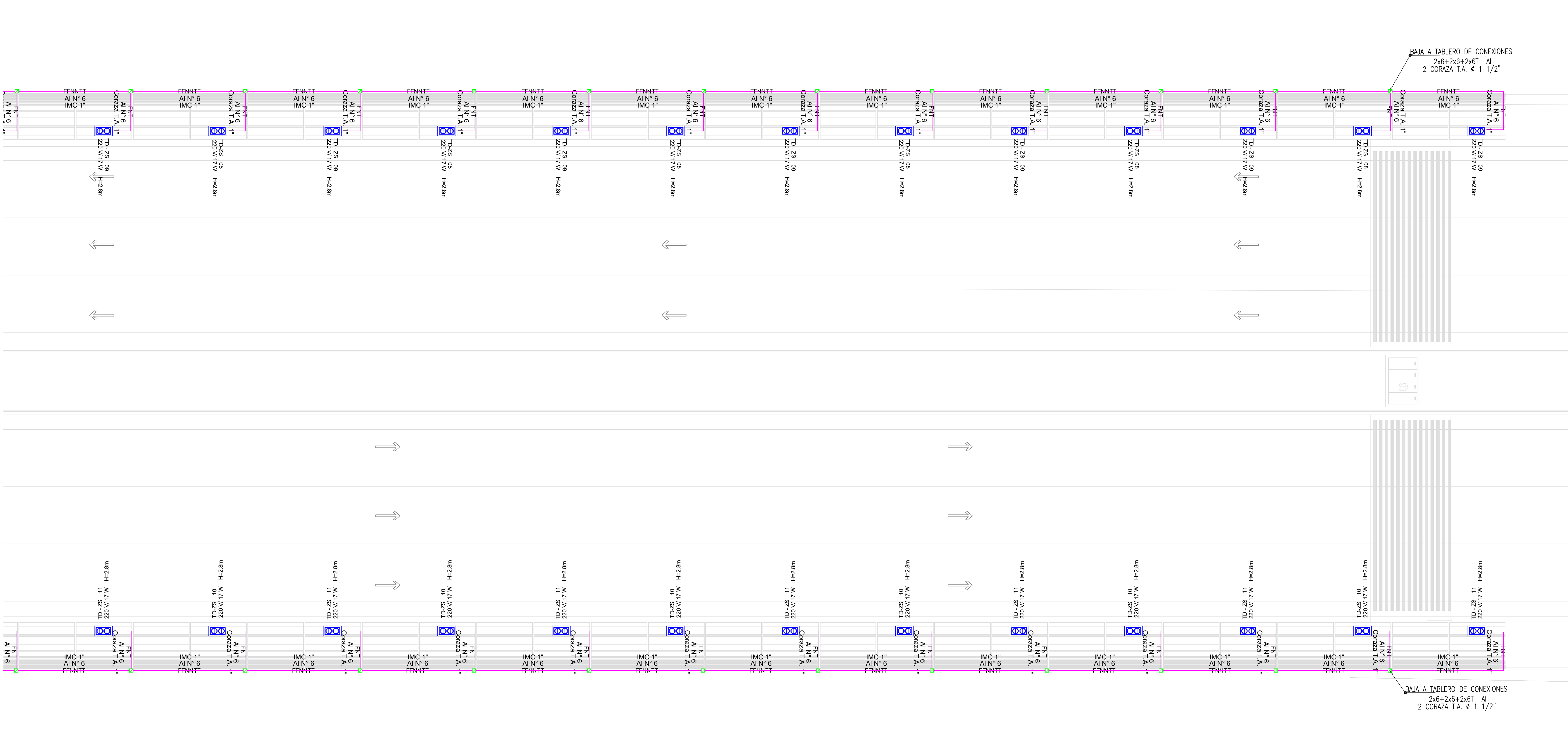
27/01/2026

MODERNIZACION ALUMBRADO

VIADUCTO LA NOVENA

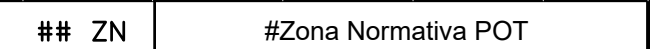
BLANC

7



A1: AMPLIACIÓN SECCIÓN 7 - CONEXIÓN DEL SISTEMA DE ILUMINACIÓN PEATONAL UBICADO EN LA PÉRGOLA. ESC. 1:100





RESPONSABLE

## CONTENIDO

CONTROL DE CAMBIOS		
--------------------	--	--

NOTAS GENERALES

## NOTAS ELECTRICAS

La construcción deberá cumplir con RETE y NTC2090.

Todo material utilizado debe contar con certificado de conformidad de producto RETE.

La tuberia expuesta a la intemperie debe ser IMC.

Los cables de fuerza deben estar en su envase original, en caso contrario usar PVC S/CH40.

Los cables y juntas de uniones deben estar especificados en los cuadros de carga.

Atender todos los elementos metálicos de la instalación eléctrica (Tableros, cajas, canalizaciones, etc.) a tierra.

Atender desde caja de inspección a luminaria o proyector en su cable encauchado: C/No en el ducto y PVC 1/2".

Tampones de caja de inspección: Caja luminaria CODESNA 274.

Atender a la profundidad de la instalación de los cables: Tab. 25.1, "profundidades mínimas de enterramiento de redes de distribución subterráneas".

Toda las medidas deben ser controladas y verificadas en obra. Cualquier modificación en la construcción debe ser autorizada por el cliente.

\_\_\_\_\_

Fecha	27/01/2026
-------	------------

PLANO 6 DE 7



A1: AMPLIACIÓN DE LA CONEXIÓN DEL SISTEMA DE ILUMINACIÓN PEATONAL DESDE EL TABLERO DE DISTRIBUCIÓN (TD-ZN) HACIA LA PÉRGOLA ESC 1:100

